



Victoria Nieruchomości
ul. Kościuszki 14
tel.: 691-80-70-90
biuro@victorianieruchomosci.pl

Victoria Nieruchomości

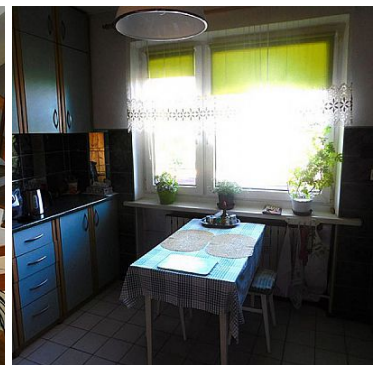
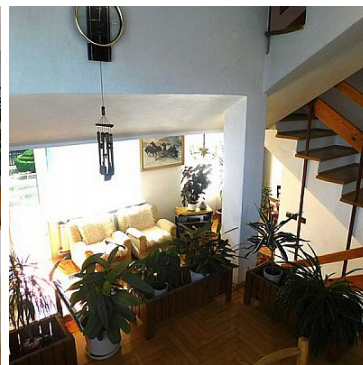
Bezpieczna nieruchomość, rzetelna usługa, Twój sukces

DOM NA SPRZEDAŻ

liczba pokoi: 5, pow. całkowita: 217,00 m², pow. działki: 400,00 m²,

Tarnów

Cena **378 000** zł



DOM w SPOKOJNEJ OKOLICY na SPRZEDAŻ !!!

Oferujemy do sprzedaży budynek mieszkalny w zabudowie szeregowej wraz z garażem jednostanowiskowym o łącznej powierzchni 217 m² położony przy granicy Tarnowa oraz Zbylitowskiej Góry

DZIAŁKA o powierzchni ok. 4 ar, teren nieruchomości płaski, ogrodzony i zagospodarowany

DOM piętrowy w zabudowie szeregowej (segment skrajny) o powierzchni użytkowej 217 m²,



Victoria Nieruchomości

Bezpieczna nieruchomość, rzetelna usługa, Twój sukces

Victoria Nieruchomości
ul. Kościuszki 14
tel.: 691-80-70-90
biuro@victorianieruchomosci.pl

wybudowany w latach 80 - tych, kryty blachą

I KONDYGNACJA: garaż, pomieszczenie pod tarasem, hol, łazienka (WC, umywalka, prysznic), pokój, pomieszczenie gospodarcze

II KONDYGNACJA: salon, kuchnia, jadalnia, łazienka (WC, umywalka, wanna)

III KONDYGNACJA: sypialnia, dwa pokoje

STRYCH: do zagospodarowania

PODŁOGI: parkiet oraz terakota

OKNA: PCV

OGRZEWANIE: piec gazowy

CENA PODLEGA NEGOCJACJI !!!

SERDECZNIE ZAPRASZAM NA PREZENTACJĘ

OFERUJEMY BEZPŁATNĄ POMOC W UZYSKANIU KREDYTU HIPOTECZNEGO

BIURO NIERUCHOMOŚCI

VICTORIA NIERUCHOMOŚCI ANNA MRÓWKA

33-100 Tarnów, ul. Wilsona 34

oraz

33-200 Dąbrowa Tarnowska, ul. Kościuszki 14

www.victorianieruchomosci.pl

tel. 691 80 70 90

Za co opłaty dodatkowe	GAZ, PRĄD, WODA	Uciążliwości i ograniczenia	BRAK UCIAŻLIWOŚCI
Symbol	153/VAN/ODS	Stan budynku	DOBRY
Rodzaj nieruchomości	DOM	Rodzaj transakcji	SPRZEDAŻ
Status	AKTUALNA	Rodzaj rynku	WTÓRNY
Cena	378 000 PLN	Cena za m2	1 742 PLN
Cena negocjowana	JEST	Kraj	POLSKA
Województwo	MAŁOPOLSKIE	Powiat	m. Tarnów
Gmina	Tarnów	Miejscowość	Tarnów
Kod pocztowy	33-100	Ulica	granica Tarnowa i Zbylitowskiej Góry
Położenie działki	TEREN PŁASKI	Wygląd działki	ZABUDOWANA
Możliwa zabudowa	SEGMENTOWA	Położenie	MIASTO



Victoria Nieruchomości

Bezpieczna nieruchomość, rzetelna usługa, Twój sukces

Victoria Nieruchomości
ul. Kościuszki 14
tel.: 691-80-70-90
biuro@victorianieruchomosci.pl

Budynki w sąsiedztwie	WOLNOSTOJĄCE DOMY JEDNORODZINNE	Powierzchnia całkowita	217 m ²
Powierzchnia działki	400 m ²	Kształt działki	PROSTOKĄT
Forma własności działki	WŁASNOŚĆ	Rodzaj domu	SZEREGOWIEC SKRAJNY
Przeznaczenie	MIESZKALNE	Rodzaj budynku	DOM
Standard	DOBRY	Konstrukcja budynku	TRADYCYJNA
Materiał ścian	PUSTAK	Technika budowy	TRADYCYJNA
Typ kuchni	Z OKNEM, ODDZIELNA	Wyposażenie kuchni	PEŁNE
Liczba łazienek	2	Stan łazienki	DO ODNOWIENIA
Liczba WC	2	Droga dojazdowa	LOKALNA DROGA
Rodzaj nawierzchni	ASFALTOWA / KOSTKA	Liczba pokoi	5
Liczba sypialni	3	Liczba pięter	2
Źródło c.w.	GAZOWY 2-OBIEGOWY	Ogrzewanie	C.O. GAZOWE
Podpiwniczenie /piwnica	CZĘŚC. PODPIWNICZ.	Forma własności	PEŁNA WŁASNOŚĆ
Rodzaj kanalizacji	MIEJSKA	Źródło wody	WODA MIEJSKA
Uciążliwość okolicy	CICHE	Domofon	JEST
Rodzaj okien	PLASTIKOWE	Rodzaj podłogi	PARKIET, PANELE
Elewacja	INNE	Rodzaj ogrodzenia	MIESZANE
Ogrodzenie	PEŁNE	Czy jest KW	JEST
Garaż	JEST	Typ garażu	W BUDYNKU
Miejsc garażowych	1	Liczba miejsc parkingowych	2
Typ parkingu	UTWARDZONY	Ogródek	JEST
Pomieszczenie gospodarcze	JEST	Balkon	JEST
Taras	JEST	Ilość tarasów	1
Strych	JEST	Osobne WC	JEST



Anna Mrówka

691 80 70 90
biuro@victorianieruchomosci.pl



Victoria Nieruchomości

Bezpieczna nieruchomość, rzetelna usługa, Twój sukces

Więcej ofert na stronie www.victorianieruchomosci.pl

Victoria Nieruchomości
ul. Kościuszki 14
tel.: 691-80-70-90
biuro@victorianieruchomosci.pl